



## MEDICINA LABORAL SAN AGUSTÍN

### División de Salud Ocupacional de LUFECO SRL

#### Infraestructura médica real al servicio de la industria

Medicina Laboral San Agustín, junto a LUFECO SRL y en integración operativa con ECCO S.A.S., brinda soluciones integrales de salud ocupacional para empresas, industrias y operaciones de alta exigencia en Neuquén y Patagonia.

Nuestro modelo integra medicina laboral, cobertura sanitaria, prevención, emergencias y capacidad resolutive de alta complejidad dentro de una misma estructura médica.

---

#### RESPALDO INSTITUCIONAL

- ✓ Clínica propia de alta complejidad
- ✓ Quirófanos propios
- ✓ Helipuerto habilitado en edificio
- ✓ Área Protegida y cobertura operativa 24/7
- ✓ Ambulancias habilitadas
- ✓ Integración operativa junto a ECCO S.A.S.
- ✓ Gestión integral ART
- ✓ Procesos bajo normas ISO
- ✓ Infraestructura médica y tecnológica avanzada



## CAPACIDAD OPERATIVA REAL

La integración con Clínica San Agustín permite garantizar:



- Reducción crítica de tiempos de traslado mediante helipuerto habilitado
- Continuidad asistencial inmediata
- Capacidad de respuesta ante emergencias complejas
- Procesos médicos eficientes y trazables
- Coordinación sanitaria integral
- **Respaldo institucional sólido**
- **127 consultorios externos**
- **Equipos interdisciplinarios especializados**
- **Ingeniería hospitalaria de excelencia**

Todo dentro de una estructura diseñada para operaciones de alta exigencia.

---

## SERVICIOS INTEGRALES

### INFRAESTRUCTURA MÉDICA Y TECNOLÓGICA

Contamos con infraestructura médica de alta complejidad orientada a garantizar capacidad diagnóstica, eficiencia operativa y continuidad asistencial inmediata.

**Nuestra estructura integra:**

- 2 resonadores magnéticos cerrados
- 1 resonador magnético abierto
- Tomógrafos de última generación
- Equipamiento de Rayos X
- Mamografía digital
- Ecografías de todas las especialidades
- Diagnóstico por imágenes avanzado
- Unidad de Terapia Intensiva
- Unidad de Terapia Intermedia



## Medicina laboral y salud ocupacional

- Exámenes preocupacionales y periódicos
- Aptos físicos
- Control de ausentismo
- Auditoría médica laboral
- Juntas médicas
- Gestión y seguimiento ART
- Enfermería industrial
- Cobertura sanitaria en campo



---

## Prevención, bienestar y rendimiento laboral

Contamos con programas orientados a mejorar la salud ocupacional y reducir el riesgo operativo mediante:



- Nutrición laboral
- Deportología laboral
- Ergonomía aplicada
- Prevención de lesiones
- Programas de bienestar ocupacional
- Seguimiento preventivo personalizado

---

## CAPACITACIÓN INDUSTRIAL

Desarrollamos capacitaciones adaptadas a los requerimientos específicos de cada industria:

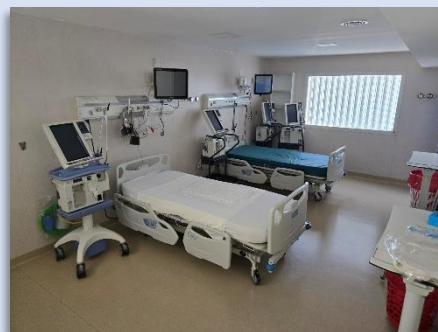
- RCP y uso de DEA
- Primeros auxilios
- Simulación de emergencias
- Ergonomía laboral
- Prevención de lesiones
- Protocolos de actuación sanitaria
- Capacitaciones específicas solicitadas por la industria



## EFICIENCIA Y ESTÁNDARES

Nuestros procesos se desarrollan bajo estándares ISO, permitiendo:

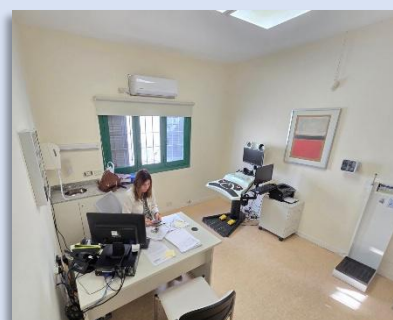
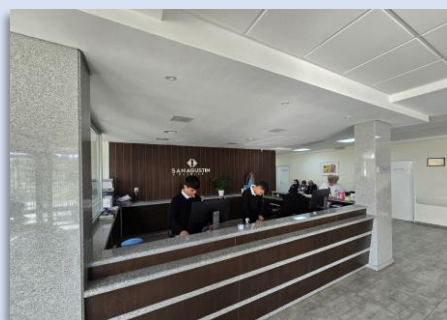
- mayor eficiencia operativa
- trazabilidad clínica
- optimización de tiempos de respuesta
- control de calidad
- mejora continua en la atención sanitaria



---

## HOTELERÍA HOSPITALARIA

Clínica San Agustín cuenta con una de las propuestas de hotelería hospitalaria más destacadas de la Patagonia, integrando calidad médica, confort y atención orientada a la atención del paciente con foco su bienestar.



---

## EMPRESAS Y ORGANIZACIONES QUE CONFÍAN EN NOSOTROS

Acompañamos diariamente a empresas e industrias de distintos sectores estratégicos, brindando soluciones integrales de salud ocupacional, cobertura operativa, prevención y asistencia médica especializada.

Nuestra experiencia incluye servicios para compañías vinculadas a:

- Oil & Gas
- Energía
- Transporte y logística
- Retail
- Construcción
- Servicios industriales
- Operaciones de alta exigencia



Entre las organizaciones que han confiado y/o trabajado junto a nuestra estructura sanitaria se encuentran:

**Aguas SRL · Agrospe SRL · Aillañir Muñoz · Arco · Autovía Construcciones · Bases S.A. · Bello SRL · Calfrac · CAPEX · Cencosud · Chevron Argentina · Concejo Deliberante de Neuquén · Constructora Dimaro · Corralón Comahue · Corporación Afiliada del Sur · Creative PMO · Dabra · Dastec SRL · Dexter · Dienst · Divanni SRL · ECCO · Eco Gestión · Ecosistemas Patagónicos · El Tronador · Empresas Neuquinas Asociadas · Eduardo Rodríguez Transportes (YPF) · Exter · Fatze SRL · Fideicomiso Soho I · Gamaro · GIE · Global Oil · Gran Corte · Grupo Rando · Grupo Seed · Grupo Sur · Ingeniería Ramasco · Intima Retail · ISTA · Jormine · La Casa de las Herramientas · Laboratorios Austral · Lahue SRL · Limay Azul · Makro S.A. · MCW Servicios · MEOPP · Misión Salud · MX4 SRL · Neuquén Petro Oeste · New Horizons · Nuevo Faro · Oil M&S · Pan American Energy · Pampa Energía · PECOM · Petro Oeste · Prensasur · Punolef · Quinpe · Randstad · Rovlan S.A. · Safiar · Saigro · Salamanca · San Antonio Internacional · Siglo 21 · Sin Fronteras S.A.S. · SSP Alquileres · Stekli Sarita · Tankoating · Textey · TRANSJAF · Vilu · Work Services · WOS S.A. · WPS Servicios**

**RESPALDO OPERATIVO. INFRAESTRUCTURA REAL. RESPUESTA MÉDICA INTEGRAL.**

Porque entendemos que, en operaciones críticas, la salud ocupacional no puede depender de estructuras limitadas ni respuestas improvisadas.

---

# # Te Queremos Bien

 Fotheringham 155 – Neuquén Capital – CP 8300

 +54 299 4686371

 [www.sanagustin.com.ar](http://www.sanagustin.com.ar)